

# SPA R32

## CONDUCTO

Independientemente de la forma de la estancia, este flexible modelo garantiza una temperatura y una distribución de aire uniformes, para un óptimo confort del usuario final.

### Adaptabilidad

- Presión disponible de hasta 120 Pa, gracias al motor DC de ventilación.
- Diseño flexible, que permite configurar la entrada de aire, eligiendo entre el diseño estándar con entrada por la parte posterior o, como alternativa, por la parte inferior de la unidad. También está prevista una entrada de suministro de aire fresco, a través de un agujero practicable ya preparado.

- Chasis fino y compacto con una altura de solo 275mm.

### Fácil instalación

- Bomba de drenaje de gran potencia de elevación integrada.
- Panel de tarjeta PC fácilmente accesible desde el lateral de la unidad.
- Octopus opcional de descarga de aire.

Compatibilidad de zonas de aire: pueden controlarse múltiples estancias individuales con una sola unidad interior

compatible con  
**AIRZONE**

### SPA R32 CARACTERÍSTICAS

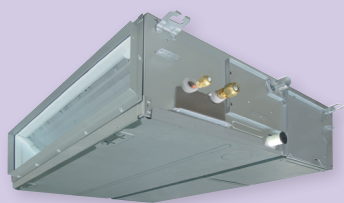
			SUPER DIGITAL INVERTER		
Nombre comercial			SPA SDI 110Y	SPA SDI 140Y	SPA SDI 160Y
Unidad exterior			RAV-GP1101AT8-E	RAV-GP1401AT8-E	RAV-GP1601AT8-E
Unidad interior (Conducto estándar)			RAV-RM1101BTP-E	RAV-RM1401BTP-E	RAV-RM1601BTP-E
<b>Capacidad de refrigeración</b>	<b>kW</b>		<b>10,0</b>	<b>12,5</b>	<b>14,0</b>
Rango refrigerac. (mín. - máx.)	kW		2,6 - 12,0	2,6 - 14,0	2,6 - 16,0
Consumo (mín. - nom. - máx.)	kW	C	0,66 - 2,58 - 4,01	0,66 - 3,81 - 4,89	0,66 - 4,49 - 6,50
EER			3,88	3,28	3,12
SEER			5,70	5,48	5,36
Clase de eficiencia energética		C	A+	—	—
Consumo energético anual	kWh/a	C	613	1366	1566
<b>Capacidad de calefacción</b>	<b>kW</b>		<b>11,2</b>	<b>14,0</b>	<b>16,0</b>
Rango calefacción (mín. - máx.)	kW		2,4 - 15,6	2,4 - 18,0	2,4 - 19,0
Consumo (mín. - nom. - máx.)	kW	H	0,53 - 2,76 - 4,42	0,53 - 3,66 - 5,71	0,53 - 4,57 - 6,96
COP	W/W		4,06	3,83	3,50
SCOP			4,14	3,95	3,93
Clase de eficiencia energética		H	A+	—	—
Consumo energético anual	kWh/a	H	3644	4176	4271

### SPA R32 Datos físicos de la unidad interior

			SUPER DIGITAL INVERTER		
Unidad interior			RAV-RM1101UTP-E	RAV-RM1401UTP-E	RAV-RM1601UTP-E
Caudal de aire (H/L)	m <sup>3</sup> /h - l/s		2100/1260 - 583/350	2100/1260 - 583/350	2100/1260 - 583/350
Nivel de presión sonora (H-M-L)*	dB(A)		40-36-33	40-36-33	40-36-33
Dimensiones (Alt. x Anch. x Prof.)	mm		275 x 1400 x 750	275 x 1400 x 750	275 x 1400 x 750
Peso	kg		40	40	40
Presión estática externa (lím. inf/sup)	Pa		50/120	50/120	50/120

### SPA R32 Datos físicos de la unidad exterior

			SUPER DIGITAL INVERTER		
Unidad exterior			RAV-GP1101AT8-E	RAV-GP1401AT8-E	RAV-GP1601AT8-E
Caudal de aire	m <sup>3</sup> /h		6060	6180	6180
Nivel de presión sonora	dB(A)	C/H	49 / 50	51 / 52	51 / 53
Dimensiones (Alt. X Anc. X Prof.)	mm		1340 x 900 x 320	1340 x 900 x 320	1340 x 900 x 320
Peso	kg		95	95	95
Máxima corriente en arranque (MCA)	A		16,4	16,4	16,4
Conexiones (gas/líquido)	pulg.		5/8" - 3/8"	5/8" - 3/8"	5/8" - 3/8"
Longitud mínima / máxima de tuberías	m		3 / 75	3 / 75	3 / 75
Diferencia máxima de altura	m		30	30	30
Longitud de tubería precargada	m		30	30	30
Carga adicional	gr/m		40	40	40
Refrigerante	kg		2,6	2,6	2,6



**UNIDADES INTERIORES**

RAV-RM1101BTP-E  
RAV-RM1401BTP-E  
RAV-RM1601BTP-E



**UNIDADES EXTERIORES**

RAV-GP1101AT8-E  
RAV-GP1401AT8-E  
RAV-GP1601AT8-E

RAV-GM1101AT(8)P-E  
RAV-GM1401AT(8)P-E



**CONTROLES REMOTOS**

TCB-AX32E2

RBC-AMS55E-ES(EN)  
RBC-ASC11E  
RBC-AMT32E  
RBC-AS41E



SCOP MÁX.



4,81

CAPACIDAD



5kW > 14kW

FUNCIONAMIENTO



-27°C > +52°C

**SPA R32 CARACTERÍSTICAS**

**DIGITAL INVERTER**

Nombre comercial		SPA DI 110Y	SPA DI 140Y
Unidad exterior		RAV-GM1101AT8P-E	RAV-GM1401AT8P-E
Unidad interior (SPA R32)		RAV-RM1101BTP-E	RAV-RM1401BTP-E
<b>Capacidad de refrigeración</b>	<b>kW</b>	<b>9,5</b>	<b>12,1</b>
Rango refrigeración (mín. - máx.)	kW	3,0 - 11,2	3,0 - 13,2
Consumo (mín. - nom. - máx.)	kW C	0,60 - 2,99 - 4,50	0,60 - 4,42 - 4,71
EER		3,18	2,74
SEER		5,28	5,36
Clase de eficiencia energética	C	A	—
Consumo energético anual	kWh/a C	629	—
<b>Capacidad de calefacción</b>	<b>kW</b>	<b>11,2</b>	<b>13,0</b>
Rango calefacción (mín. - máx.)	kW	3,0 - 13,0	3,0 - 16,0
Consumo (mín. - nom. - máx.)	kW H	0,60 - 2,99 - 4,00	0,60 - 3,60 - 4,55
COP	W/W	3,75	3,61
SCOP		4,19	4,19
Clase de eficiencia energética	H	A+	—
Consumo energético anual	kWh/a H	2537	—

**SPA R32 Datos físicos de la unidad interior**

**DIGITAL INVERTER**

Unidad interior		RAV-RM1101BTP-E	RAV-RM1401BTP-E
Caudal de aire (H/L)	m³/h - l/s	2100/1260 - 583/350	2100/1260 - 583/350
Nivel de presión sonora (H-M-L)*	dB(A)	40-36-33	40-36-33
Dimensiones (Alt. x Anch. x Prof.)	mm	275 x 1400 x 750	275 x 1400 x 750
Peso	kg	40	40
Presión estática externa (lím. inf/sup)	Pa	50/120	50/120

**SPA R32 Datos físicos de la unidad exterior**

**DIGITAL INVERTER**

Unidad exterior		RAV-GM1101AT8P-E	RAV-GM1401AT8P-E
Caudal de aire	m³/h	4080	4200
Nivel de presión sonora	dB(A) C/H	54 / 57	55 / 57
Dimensiones (Alt. X Anc. X Prof.)	mm	890 X 900 X 320	890 X 900 X 320
Peso	kg	69	69
Máxima corriente en arranque (MCA)	A	14,1	14,1
Conexiones (gas/líquido)	pulg.	5/8" - 3/8"	5/8" - 3/8"
Longitud mínima / máxima de tuberías	m	5 / 50	5 / 50
Diferencia máxima de altura	m	30	30
Longitud de tubería precargada	m	30	30
Carga adicional	gr/m	35	35
Refrigerante	kg	2,1	2,1

C: Modo refrigeración H: Modo calefacción \*Entrada de aire inferior H-M-L: velocidad Alta - Media - Baja